

# みずばしょう



## 『 敬老の日 特集 』

9月号

### 敬老の日

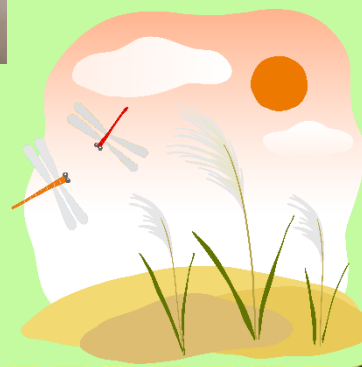
今年にはコロナウィルスの影響で各種イベントの縮小を余儀なくされており、外出もままならず入居者様にはご不便をおかけしております。

その様な状態ですが、入居者様の笑顔が見られるようにアイデアを出し合い満足のいく敬老の日のお祝いができたと感じております。



今月の作品です  
〜(^^)♪

黄色と紫が映えるハロウィン仕様の作品になりました。



# 施設内ニュース



本館横の金木犀が咲き出しました。  
毎年 秋の訪れを感じさせてくれます。



## 今月の季節弁当



## 10月の予定

芋煮会  
運動会  
フラワーアレンジメント

## 施設からのお知らせ

10月1日から入居者様の健康診断を  
みなクリニックで、行っていきます。  
又 インフルエンザ予防接種も  
中旬より当館で実施いたします。

### 空室状況

10月1日現在♪

らいふつくば花畑

空室 0